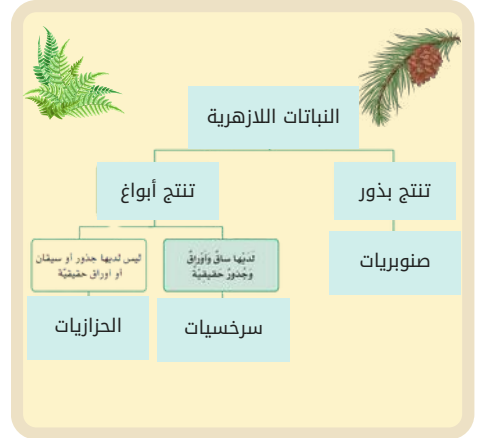
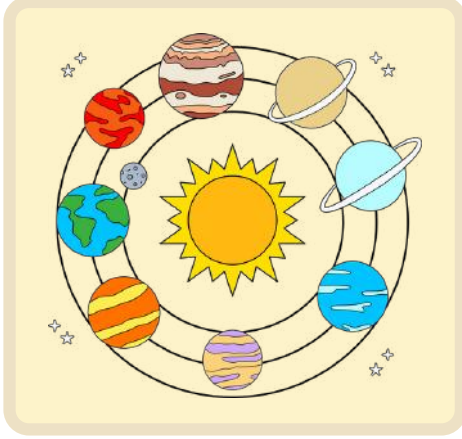


مدرسة معيذر الابتدائية للبنين

قسم العلوم - الصف السادس

2024/2025

مراجعة نهاية الفصل الدراسي الثاني



محتويات المراجعة

الوحدة الخامسة: النمو والتطور في النباتات.



الوحدة السادسة: النظام الشمسي.



الوحدة السابعة: التصنيف.



بالتوفيق والنجاح

***ملاحظة: هذه المراجعة لا تغني عن الكتاب المدرسي

السؤال الأول: اختر الإجابة الصحيحة لكل مما يلي:

1- أدرس الشكل المجاور، ما اسم الجزء المشار اليه بالرقم (1)؟

أ- السبلة

ب- البتلة

ج- الميسم

د- القلم

2- من خلال الشكل المجاور، ما أهمية الجزء رقم (5)؟

أ- جذب الملقحات

ب- حماية البتلات

ج- إنتاج البويضات

د- إنتاج حبوب اللقاح.

3- من خلال الشكل المجاور، ما الجزء المشار اليه بالرقم (4)؟

أ- السبلة

ب- القلم

ج- الميسم

د- المبيض

4- من خلال الشكل المجاور، ما وظيفة الجزء (2)؟

أ- جذب الملقحات

ب- حماية البتلات

ج- إنتاج البويضات

د- إنتاج حبوب اللقاح

5- في أي جزء من أجزاء الزهرة تتم عملية الاخصاب؟

أ- 1

ب- 2

ج- 4

د- 5

6- ما طريقة التلقيح المناسبة في الشكل المجاور؟

أ- بواسطة الرياح

ب- بواسطة الحيوانات

ج- بواسطة المياه

د- بواسطة الانسان



7- أي من الآتية من علامات نقص الماء لدى النبات؟

أ- لن ينمو نمو جيد

ب- يذبل ثم يصبح جاف بني

ج- يتحول لونه الى الأصفر ويموت

د- لا يحدث له شيء

8- ما الخاصية التي توجد في الازهار الملقحة بواسطة الحيوانات؟

أ- ألوان غير زاهية

ب- ميسم وسداة مكشوفة

ج- لا يوجد بتلات

د- ألوان زاهية ورائحة قوية

9- أي من الآتية تعتبر من طرق نقل حبوب اللقاح؟

أ- الحيوانات والرياح

ب- الضوء والهواء

ج- الحرارة والرطوبة

د- التربة والغذاء

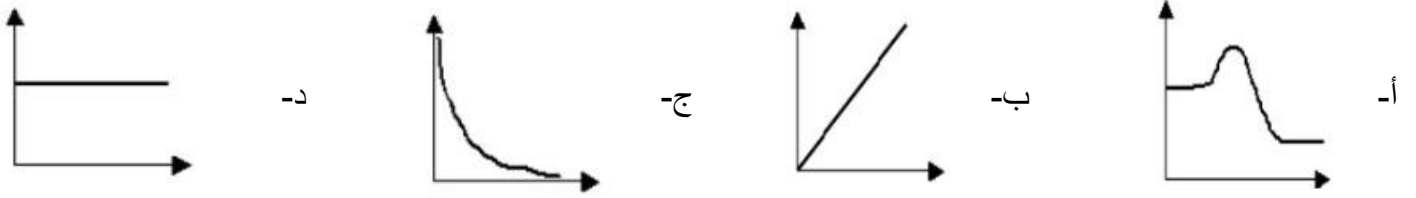
10 - أي من الآتية من خصائص البذور التي تنتشر بواسطة المياه؟

- أ- لها نتوءات وأشواك ب- ريشية ج- كبيرة وجوفاء د- تتفتح قرونها

11- ما المفهوم الذي يدل على اندماج حبوب اللقاح مع البويضة في مبيض الزهرة؟

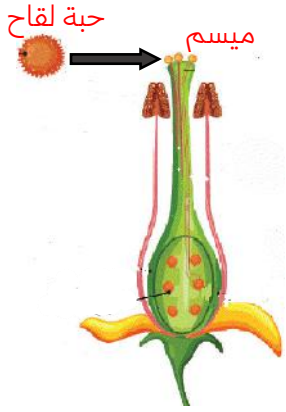
- أ- التلقيح ب- الإخصاب ج- النمو د- التطور

12- أي الرسوم البيانية الآتية تمثل العلاقة بين المسافة التي تنتشر فيها البذور وقوة الرياح؟



13- ما المرحلة الثانية من دورة حياة النبات الزهري؟

- أ- الانبات ب- النمو ج- التطور د- التكاثر



14- ما العملية التي تحدث عند الجزء المشار له بالسهم في الشكل المجاور؟

- أ- التلقيح ب- النمو ج- التكاثر د- تكون الجذور

15- أين يتم إنتاج حبوب اللقاح في النبات؟

- أ- من الميسم ب- من المتك ج- من الكربة د- من السبلة

16- ما تركيب العديد من البذور التي تنتشر بواسطة الهواء؟

- أ- كبيرة وثقيلة ب- واسعة ومسطحة ج- كبيرة وشوكية د- صغيرة وشوكية

17- أي مما يلي يعد من خصائص أزهار النباتات الزهرية الملقحة بواسطة الرياح؟

- أ- كبيرة الحجم غالباً ب- أسديتها غير مكشوفة ج- لها ألوان زاهية د- - ميسم وسداة الزهرة مكشوفين

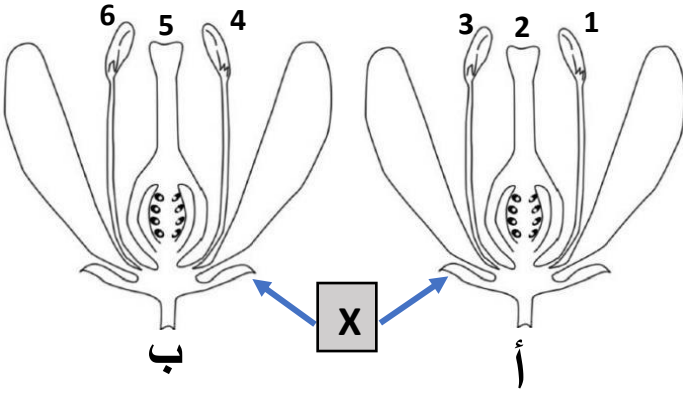
18- ماذا يسمى انتقال حبوب اللقاح من الأجزاء الذكورية إلى الأجزاء الأنثوية في الزهرة؟

- أ- النمو ب- التطور ج- التلقيح د- الاندماج

19- ماذا يسمى الجزء الأخضر الموجود تحت الزهرة لحمايتها قبل تفتحها؟

- أ- البتلة ب- السبلة ج- الكربة د- الميسم

20- ما اسم ووظيفة الجزء الموجود تحت الزهرة المشار له بالرمز (X)؟



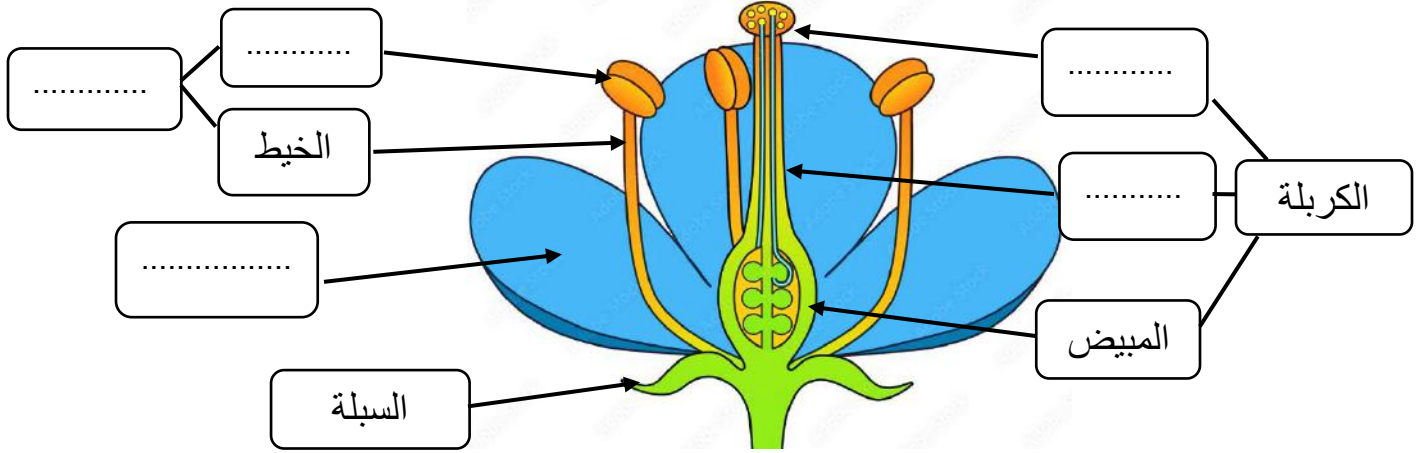
اسم الجزء	وظيفته
أ	حماية الزهرة قبل تفتحها
ب	حماية الزهرة قبل تفتحها
ج	جذب الملقحات
د	جذب الملقحات

21- في السؤال السابق، أي من التالي يشير إلى حدوث عملية التلقيح في كل من الشكل (أ) والشكل (ب)؟

أ	من (1) إلى (3)	من (4) إلى (5)
ب	من (3) إلى (2)	من (5) إلى (6)
ج	من (3) إلى (6)	من (5) إلى (2)
د	من (3) إلى (2)	من (1) إلى (5)

الأسئلة المقالية:

السؤال الأول: املأ الفراغات بأسماء أجزاء الزهرة في المخطط



السؤال الثاني: حدد وظيفة كل جزء من أجزاء الزهرة في كل مما يلي :

- أ- البتلات:
- ب- السبلات:
- ج- المتك:
- د- المبيض:

السؤال الثالث: أكمل الفراغ باختيار المصطلح المناسب لكل مما يلي :

[المتك ، التكاثر ، الطريقة الميكانيكية ، الإنبات ، جوفاء ، التطور ، التلقيح المتبادل]

- أ- تستخدم الأزهار الأجزاء الذكورية والأجزاء الأنثوية في عملية تسمى
- ب - تتكون السداة (الأجزاء الذكورية) في الزهرة من الخيط و
- ج- ما اسم المرحلة التي تنمو فيها البذرة إلى سويق وأوراق صغيرة وجذور قصيرة
- د- ما اسم المرحلة التي تبدأ فيها نباتات الطماطم بالإزهار
- هـ - ما طريقة انتشار البذور التي تنمو في القرن بعد تفتحه
- و- تراكيب البذور الصلبة التي تنتشر بواسطة المياه تكون كبيرة و
- ز- ماذا يسمى نقل حبوب اللقاح من زهرة نبات إلى زهرة نبات آخر من النوع نفسه

السؤال الرابع: في ضوء دراستك لمراحل دورة حياة النبات الزهري، أجب عن الأسئلة التالية:

أ – حدد رقم المرحلة التي تحدث فيها مرحلتا التلقيح والإخصاب؟

.....

ب – ما اسم المرحلة التي يتكون خلالها جذير وسويق في دورة حياة النبات الزهري؟

.....

ج- في أي أجزاء الزهرة التي يتم فيه اندماج حبوب اللقاح مع البويضة؟

.....

د- ما العناصر الأساسية التي تحتاجها النباتات لتنمو بشكل جيد؟

.....

السؤال الخامس: أذكر أمثلة على ملقحات؟

.....

السؤال السادس: أقرن بين طرق التلقيح المختلفة في النباتات من حيث طريقة التلقيح وخصائص الأزهار لكل طريقة

طريقة التلقيح	شكل النبات
التلقيح بواسطة الحيوانات	1-
	2-
التلقيح بواسطة الرياح	1-
	2-

السؤال السابع: فسر ما يلي؟

1- بعض الأزهار لها بتلات ملونة ذات ألوان زاهية ورائحة قوية؟

.....

2- تحتاج النباتات إلى الماء والضوء والعناصر الغذائية؟

.....

3- بعض البذور لها أشواك ونتوءات؟

4- البذور التي تنتشر بواسطة المياه كبيرة وجوفاء؟

5- موسم وسداة النباتات التي تلقح بواسطة الرياح مكشوفين خارج النباتات؟

السؤال الثامن: قارن بين طرق انتشار البذور المختلفة من حيث كيفية الانتشار وتركيب البذور

طريقة انتشار البذور	كيفية الانتشار	تركيب البذور
بواسطة الحيوانات
بواسطة الرياح
بواسطة المياه
الطريقة الميكانيكية

السؤال التاسع: بناءً على الصور التي أمامك، ما الطريقة المناسبة لانتشار البذور في كل مما يلي؟



.....3



..... 2



..... 1



..... 6



..... 5



.....4

السؤال الأول: اختر الإجابة الصحيحة لكل مما يلي:

1- ما الذي يقع في مركز النظام الشمسي؟

أ- الأرض ب- الشمس ج- الزهرة د- المشتري

2- ما الوحدة المناسبة لتسجيل المسافات بين الكواكب والشمس؟

أ- الكيلومتر ب- مئات الكيلومترات ج- آلاف الكيلومترات د- ملايين الكيلومترات

3- ما القوة التي تجعل الكواكب تسير في مدارات ثابتة حول الشمس؟

أ- مقاومة الهواء ب- جاذبية الشمس ج- الاحتكاك د- المغناطيسية

4- ما هو أكبر كواكب النظام الشمسي؟

أ- الأرض ب- زحل ج- الزهرة د- المشتري

5- ما ترتيب كوكب المريخ حسب بعد الكواكب عن الشمس؟

أ- الأول ب- الرابع ج- الخامس د- الثامن

6- من الأمثلة على النجوم في النظام الشمسي

أ- الكوكب ب- الشمس ج- القمر د- الكويكبات

7- ما شكل الشمس والكواكب؟

أ- هرمي ب- كروي ج- مسطح د- مخروطي

8- أي الكواكب التالية تعد كواكب جليدية بسبب بعدها عن الشمس؟

أ- الزهرة والأرض ب- عطارد والزهرة ج- أورانوس ونبتون د- المريخ والمشتري

9- ما أفضل نسبة تقارن حجم القمر مقارنة بحجم الأرض؟

أ- النصف ب- الربع ج- الثلث د- ثلاثة أرباع

10- أي الكواكب الآتية من الكواكب التي ليس لها أقمار؟

أ- الزهرة ب- الأرض ج- المريخ د- زحل

11- ما الكوكب الذي يلي كوكب زحل؟

أ- عطارد ب- الزهرة ج- المشتري د- أورانوس

12- ما المدة الزمنية التي تستغرقها الأرض للدوران دورة كاملة حول محورها؟

أ- 12 ساعات ب- 24 ساعة ج- 36 ساعة د- 72 ساعة

13- أي العبارات التالية صحيحة التي توضح حدوث الليل والنهار؟

- أ- الجزء الذي يقابل الشمس من الأرض يكون في حالة نهار بينما الجزء البعيد عنها يكون في حالة ليل
- ب- الجزء الذي يقابل الشمس من الأرض يكون في حالة ليل بينما الجزء البعيد عنها يكون في حالة نهار
- ج- الجزء الذي يقابل الشمس من الأرض يكون في حالة نهار بينما الجزء البعيد عنها يكون في حالة نهار أيضاً
- د- الجزء الذي يقابل الشمس من الأرض يكون في حالة ليل بينما الجزء البعيد عنها يكون في حالة ليل أيضاً

14- ما اتجاه مرور محور الأرض؟



- أ- حول منتصف الأرض
- ب- عبر الأرض من الشرق إلى الغرب
- ج- عبر الأرض من الشمال إلى الجنوب
- د- مسار القمر حول الأرض

15- ما الاتجاه الذي تدور فيه الأرض؟

- أ- شرقاً
- ب- غرباً
- ج- شمالاً
- د- جنوباً

16- أي الصور الآتية توضح حدوث الليل والنهار بطريقة صحيحة



17- ما الوقت الذي يوجد فيه أقصر الظلال؟

- أ- الصباح
- ب- منتصف اليوم
- ج- الغروب
- د- المساء

18- كيف تظهر حركة الشمس خلال النهار؟

- أ- تتبع الأفق
- ب- تتحرك ضمن قوس
- ج- تتحرك من الشمال إلى الجنوب
- د- تتحرك بشكل عشوائي

19- ما الطور الذي يكون فيه نصف القمر مضاءاً؟

- أ- الأحدب
- ب- التربع
- ج- المحاق
- د- الهلال

20- ما عدد الأيام التقريبي الذي يستغرقه القمر ليتم دورة واحدة حول الأرض؟

- أ- 7 أيام
- ب- 9 أيام
- ج- 28 يوم
- د- 36 يوم

21- ما عدد الأيام الذي تستغرقه الأرض لتتم دورة واحدة حول الشمس؟

- أ- 80 يوم ب- 300.5 يوم ج- 360 يوم د- 365.25 يوم

22- ما الفصلان اللذان يحدث فيهما الاعتدال؟

- أ- الربيع والخريف ب- الصيف والشتاء ج- الصيف والربيع د- الربيع والشتاء

23- ما الفصل الذي تكون فيه ساعات الليل أطول من ساعات النهار؟

- أ- الربيع ب- الشتاء ج- الخريف د- الصيف

24- كم عدد الأيام التي يحتاجها القمر وهو في طور البدر ليعود إلى طور البدر مرة أخرى؟

- أ- 7 أيام ب- 14 يوم ج- 21 يوم د- 28 يوم

25- من أين تغرب الشمس؟

- أ- الغرب ب- الشرق ج- الشمال د- الجنوب

26- ما اسم طور القمر عندما يكون مواجه للشمس؟

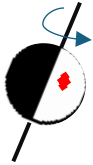
- أ- المحاق ب- الهلال الأول ج- البدر د- الأحدب الأخير

28- أي الكواكب التالية يتكون من مزيج من الغازات؟

- أ- الأرض والزهرة ب- المشتري وزحل ج- أورانوس ونبتون د- عطارد والزهرة

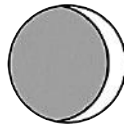
29- إذا كانت دولة قطر تواجه الشمس في الشكل المجاور

كم عدد الساعات اللازمة لتعود دولة قطر إلى الموقع نفسه؟



- أ- 10 ساعات ب- 15 ساعة ج- 18 ساعة د- 24 ساعة

30- ما اسم طور القمر في الصورة المجاورة؟



- أ- البدر ب- الأحدب الأخير ج- الهلال الأول د- التربيع الأول

31- أي من الكواكب لا يمتلك غلافاً جويّاً؟

- أ- عطارد ب- الزهرة ج- المشتري د- أورانوس

32- ما الذي يمنع وصول الإشعاعات الضارة عبر الغلاف الجوي نحو الأرض؟

أ- الجليد عند الأقطاب

ب- وجود طبقة الأوزون

ج- وجود كميات كبيرة من المياه على سطحه

د- درجة الحرارة المرتفعة عند خط الاستواء

33- ما سبب عدم إمكانية الحياة على الكواكب الأبعد عن الشمس؟

أ- درجة الحرارة منخفضة جداً

ب- درجة الحرارة مرتفعة جداً

ج- جفاف البحيرات والأنهار

د- العواصف كثيرة جداً

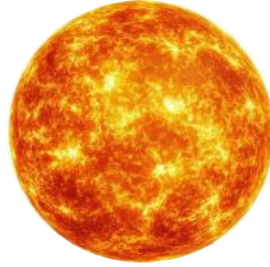
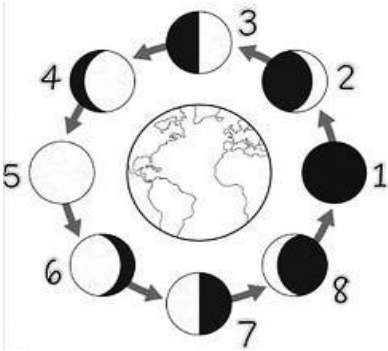
34- أي من التالي يوضح الفرق بين التربيع الأول والتربيع الأخير؟

أ- كمية الإضاءة

ب- شكل القمر

ج- اتجاه الإضاءة

د- البعد عن الأرض



35- أي الأرقام يشير إلى طور المحاق؟

أ- (1)

ب- (3)

ج- (5)

د- (7)

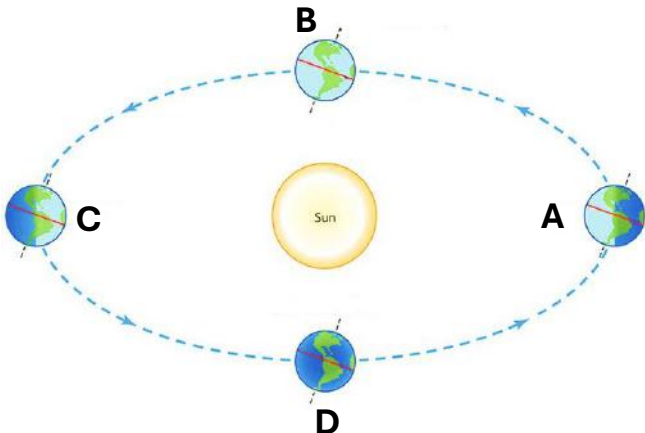
36- أي الرموز يشير إلى طور فصل الصيف في نصف الكرة الشمالي؟

أ- (A)

ب- (B)

ج- (C)

د- (D)



السؤال الأول: ضع الكواكب الآتية وفق ترتيبها الصحيح من الكوكب الأقرب للشمس؟

(الزهرة – المشتري - زحل - نبتون - عطارد - الأرض - أورانوس - المريخ)

1-..... 2-..... 3-..... 4-..... 5-..... 6-..... 7-..... 8-.....

السؤال الثاني: ما المصطلح المناسب الذي يطلق على القمر؟

.....

السؤال الثالث: أربط بين الأقمار والكواكب التي تدور حولها؟

الكوكب
■ نبتون
■ المشتري
■ زحل
■ أورانوس

القمر
■ جانميد
■ أوبيرون
■ تريتون
■ تيتان

السؤال الرابع: رتب كل من (الشمس، القمر، الأرض) من حيث الحجم من الأصغر إلى الأكبر

_____	_____	_____
الأصغر		الأكبر

السؤال الخامس: فسر ما يلي؟

أ- الكواكب تسير في مسارات ثابتة حول الشمس؟

.....

ب- يتغير شكل وسطح القمر المشاهد من الأرض؟

.....

السؤال السادس: يوضح الشكل التالي مخطط لكوكب الأرض، أدرس الشكل جيداً ثم أجب عما يلي:

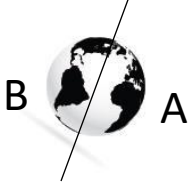
أ- ما الخط الوهمي الذي يمر في القطبين الشمالي والجنوبي ؟

ب- في أي اتجاه تتحرك الأرض حول هذا الخط الوهمي؟

ج- ما سبب حدوث النهار عند النقطة المشار لها بالرمز (A)؟

د- ظلل جزء الأرض الموجود في الظلام (الليل) في هذا المخطط؟

هـ- فسر: سبب ظهور الشمس خلال النهار وكأنها تتحرك عبر السماء؟



ترتيب أول

السؤال السابع: أدرس المخطط التالي الذي يوضح أطوار القمر، ثم أجب عن الأسئلة التالية:

أ- ما عدد أطوار القمر؟

ب- ما عدد الأيام التقريبي الذي يستغرقه القمر ليكمل

دورة واحدة حول الأرض؟

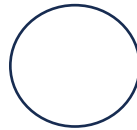
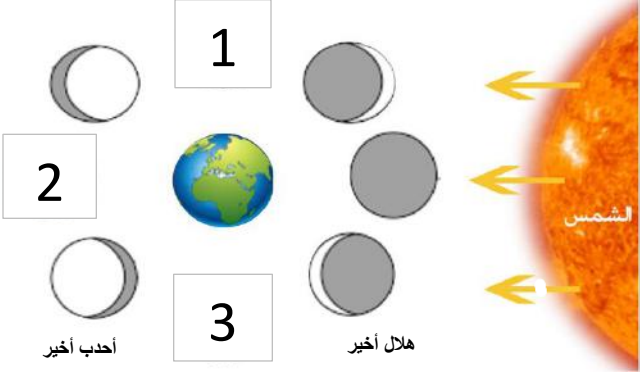
ج- ما مقدار سطح القمر الذي يمكن رؤيته من الأرض

عندما يكون القمر في طور المحاق؟

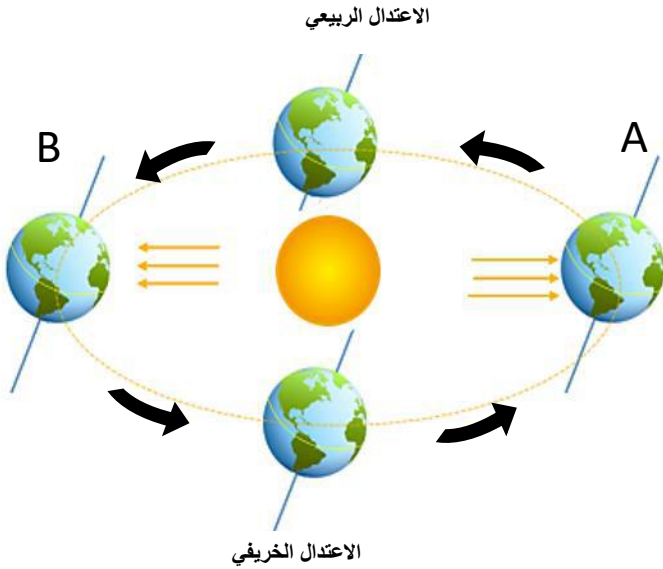
د- ما اسم طور القمر عند الموقع (2)؟

هـ- اكتب عبارة تصف فيها موقع القمر عندما يكون محاقاً؟

و- أرسم طور "التربيع الأخير"؟



السؤال الثامن: أدرس المخطط التالي الذي يوضح تعاقب الفصول الأربعة، ثم أجب عن الأسئلة التالية:



أ- ما المدة الزمنية التي تستغرقها الأرض لتدور
دورة كاملة حول الشمس؟

.....

ب- ما زاوية الميل المحوري للأرض؟

.....

ج- ما الفصل الذي سيكون في نصف الكرة الشمالي
عندما يكون القطب الشمالي متجهاً بعيداً عن الشمس

.....

د- أي الرموز يشير إلى الانقلاب الشتوي في نصف الكرة الشمالي للأرض؟

.....

هـ أذكر اسم الوقت الذي يكون فيه كل من ضوء الشمس ودفئها عند مقداره الأقصى؟

.....

و- ماذا يطلق على السنة التي يضاف إليها يوماً واحداً مرة واحدة كل أربع سنوات؟

.....

ز- فسر سبب حدوث الفصول الأربعة أثناء دوران الأرض حول الشمس؟

.....

ح- ما الفصل الذي تكون فيه ساعات النهار أطول من ساعات الليل؟

.....

سؤال مهاري: ما هي الظواهر التي تنتج بسبب مواقع الشمس والأرض والقمر؟

السؤال التاسع: تستخدم التلسكوبات والمركبات الفضائية والروبوتات لاستكشاف كواكب النظام الشمسي، أدرس الجدول التالي الذي يمثل بعض كواكب النظام الشمسي، ثم أجب عن الأسئلة التالية:

رمز الكوكب	درجة الحرارة	قطر الكوكب Km	قمر تابع للكوكب	طبيعة سطح الكوكب	وجود الماء والأكسجين
W	420 C°	4900	لا يوجد	صخري	لا يوجد
X	30 C°	150	قمر	صخري	يوجد
Y	-145 C°	143000	جانيميد	غازي	لا يوجد
Z	-218 C°	4500	تريتون	جليدي	لا يوجد

أ- أي الرموز يشير إلى الكوكب الأكبر حجماً؟

.....

ب - أي الرموز يشير إلى الكواكب الباردة؟

.....

ج- أي الكواكب لا يوجد عليه سطح صلب؟

.....

د- ما سبب عدم استمرار الحياة على الكوكب (W)؟

.....

هـ- أي كواكب النظام الشمسي طبيعة سطحه تشبه الكوكب (Z)؟

.....

و- فسر ما يلي : " ظروف الكواكب في النظام الشمسي متغيرة"

.....

ز- ما أكبر قمر في النظام الشمسي؟

.....

ح- أي الكواكب في الجدول يدعم الحياة؟

.....

فسر إجابتك.....

السؤال الأول: اختر الإجابة الصحيحة لكل مما يلي:

1- ما الوصف الأفضل للنبات في الصورة المجاورة؟



أ- نبات زهري، لوزيات

ب- نبات لا زهري صنوبري

ج- نبات زهري، حمضيات

د- نبات لا زهري، سرخسي

2- ما أهمية المياه لقتل البحر؟

أ- توفر له الدعم ب- تمكنها من صنع غذائها ج- تحافظ على حرارتها د- تحافظ على شكلها

3- ما طريقة التكاثر الجنسي في السرخسيات؟

أ- التجزئة ب- الأبواغ ج- البذور د- الساق الجارية

4- ما طريقة التكاثر اللاجنسي في البطاطا؟

أ- الدرنه ب- الساق الجارية ج- التطعيم د- الرايزوم

5- أي النباتات تتكاثر بطريقة الإبصال؟

أ- الليمون ب- الثوم ج- التفاح د- النعناع

6- أي العبارات الآتية تصح للأشجار المتساقطة الأوراق؟

أ- تتساقط أوراقها كل سنتين ب- لا تتساقط أوراقها ج- أوراقها إبرية د- - تتساقط أوراقها كل سنة

7- ما الذي يسبب سقوط الأوراق للأشجار متساقطة الأوراق؟

أ- النهار القصير ب- الجو الحار ج- النهار الطويل د- سقوط الأمطار

8- في أي المناطق المناخية توجد الأشجار الدائمة الخضرة؟

أ- المناخات المعتدلة ب- في كل مكان ج- المناخات الإستوائية د- جميع المناطق ماعدا القطبية

9- ما الطريقة التي يمكن استخدامها لتنمو الأشجار متساقطة الأوراق في دولة قطر مثل شجرة اللبخ؟

- أ- الري ب- البيوت البلاستيكية ج- توفير الضوء د- رفع درجة الحرارة

10- أي الآتية من خصائص الأشجار دائمة الخضرة؟

- أ- أوراقها إبرية ب- أوراقها عريضة ج- أوراقها مسطحة د- أوراقها سمكية

11- ما نوع التكيف للأطراف في صف الأسماك؟

- أ- لها أجنحة ب- لها أقدام ج- لها زعانف د- لها ريش

12- إلى أي صف ينتمي الحيوان الفقاري في الصورة المجاورة



- أ- الأسماك
ب- الثدييات
ج- الطيور
د- البرمائيات

13- ما السبب وراء تكيف الحيوانات الفقارية المختلفة؟

- أ- الطعام الذي تأكله ب- الموطن الذي تعيش فيه ج- المناخ د- فئة الفقاريات التي تنتمي إليها وموطنها

14- ما نوع الهيكل الداعم لنجم البحر وشقائق النعمان؟

- أ- هيكل خارجي ب- هيكل هيدروستاتيكي ج- هيكل داخلي د- هيكل عظمي

15- أي مما يأتي من خصائص الحشرات؟

- أ- لديها زوج من الأرجل ب- لديها زوجان من الأجنحة ج- جسمها مكون من قسمين د- لا تمتلك أجنحة

16- ما الهيكل الهيدروستاتيكي؟

- أ- قشرة صلبة ب- عملية أخذ الماء ثم إخراجها ج- عظام صلبة د- تجاويف مملوءة بالسوائل

17- إلى أي صف ينتمي الحلزون في الحيوانات اللافقارية؟

- أ- الديدان ب- القشريات ج- الحشرات د- الرخويات

18- ما مجموعة الحيوانات اللافقارية التي تمتلك ستة أرجل وقرنا استشعار وجسمه مكون من ثلاثة أجزاء؟

- أ- الحشرات ب- قناديل البحر ج- شقائق النعمان د- الديدان

19- لم تعد البرمائيات نادرة الوجود في دولة قطر؟

- أ- منطقة جافة ب- تم أكلها من الثدييات ج- الليالي شديدة البرودة د- المناخ البارد

20- ما أهمية الهيكل الهيدروستاتيكي للرخويات والديدان؟

- أ- تمكنها من القفز ب- تمكنها من الحركة ج- تمكنها من الجري د- تحميها من الحرارة

21- لماذا تعد الأشجار دائمة الخضرة الأكثر شيوعاً في دولة قطر؟

- أ- لأنها لها أوراق عريضة ب- لأنها تتحمل المناخ ج- لأن درجات الحرارة معتدلة د- لوفرة المياه

22- أي الأشجار الآتية تعتبر من الأشجار دائمة الخضرة؟

- أ- الجهنمية ب- المانجو ج- النخيل د- الفتنة

23- أي النباتات التالية تؤكل أوراقها؟

- أ- الجزر ب- الخس ج- الأرز د- الطماطم

24- أي الحيوانات التالية من مجموعة الحشرات؟

- أ- النحلة ب- الحلزون ج- العنكبوت د- الاخطبوط

25- ما النبات الذي يفقد ما عليه من مجموع خضري في فصل الخريف؟

- أ- النخيل ب- التفاح ج- السرو د- العرعر

26- ما الخاصية المشتركة بين هذين النباتين؟



أ- كلاهما له زهور.

ب- كلاهما يتكاثر بالبذور.

ج- كلاهما أوراقه عريضة.

د- كلاهما توجد البذور داخل الثمرة.

27- أي النباتات الآتية أوراقها إبرية وتتكاثر بالمخاريط؟

د- لسان الافعى

ج- زنبق الماء

ب- الصنوبر

أ- الليمون

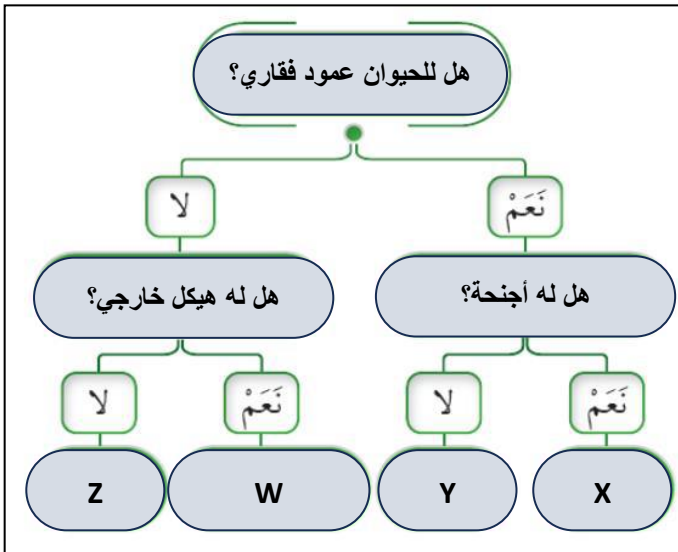
28- أي الرموز في مفتاح التصنيف يشير إلى مجموعة الطيور؟

أ - Z

ب - W

ج - Y

د - X



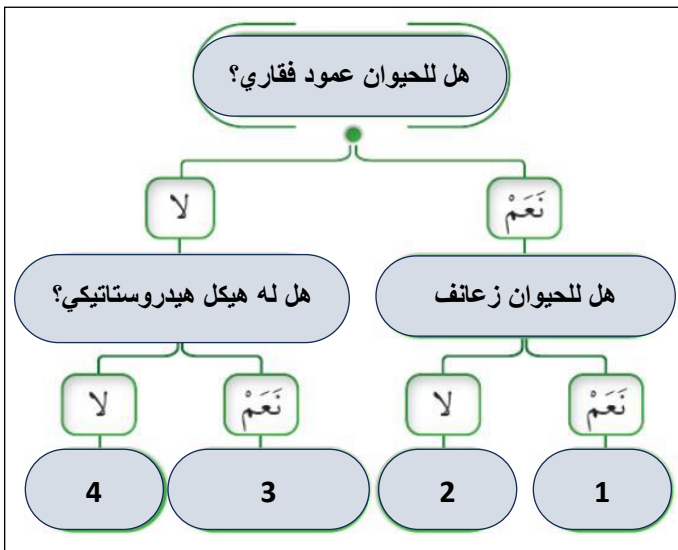
29- أي رقم في مفتاح التصنيف أدناه يشير إلى مجموعة الأسماك؟

أ- 1

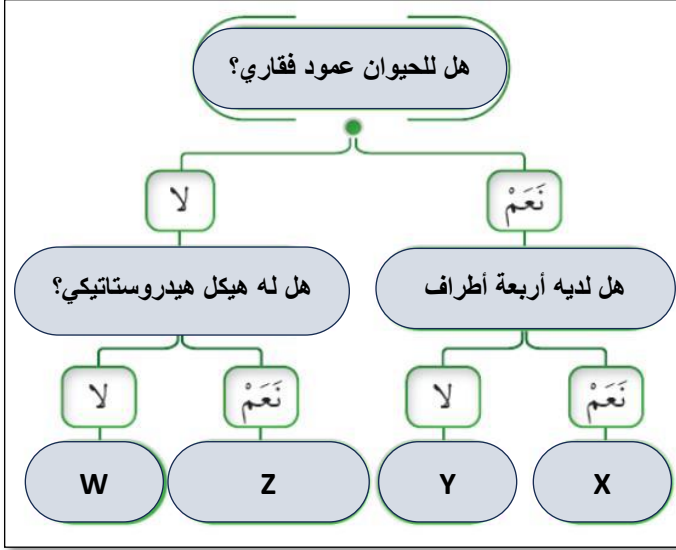
ب- 2

ج- 3

د- 4



30- ما اسم الحيوان المشار اليه بالرمز (Z) حسب مفتاح التصنيف أدناه؟



أ-المها

ب-الأفعى

ج-العنكبوت

د-دودة الأرض

السؤال الأول: أذكر ثلاثة أمثلة على نباتات لا زهرية؟

1- 2- 3-

السؤال الثاني: قارن بين النباتات اللازهرية الآتية من حيث طريقة التكاثر الجنسي:

النبات	الصنوبريات	السرخسيات	الحزازيات
طريقة التكاثر

السؤال الثالث: قارن بين الأشجار دائمة الخضرة والأشجار متساقطة الأوراق من حيث بقاء الأوراق وشكل الأوراق وتحمل المناخ واعط أمثلة على كل منها:

النبات	بقاء الأوراق	شكل الأوراق	المناخ الملائم	أمثلة
متساقطة الأوراق
دائمة الخضرة

السؤال الرابع: أكمل الجدول التالي بكتابة طريقة التكاثر (اللاجنسي) المناسبة من دون بذور أو أبواغ في النباتات التالية:

النبات	البطاطا	البصل	الزنجبيل	السرخسيات	الليمون	النعناع	نبات العنكبوت
طريقة التكاثر							

السؤال الخامس: أذكر تشابه واحد للهيكل العظمية في الحيوانات الفقارية؟

.....

السؤال السادس: أكمل الجدول التالي بكتابة صف الحيوانات الفقارية المناسب لكل مما يأتي:

خاصية الهيكل العظمي	لها أطراف على شكل زعانف	لها أربع قوائم	لها أطراف على شكل أجنحة
صف الفقاريات الذي ينتمي إليه الحيوان

السؤال السابع: ما أهمية وجود كل ما يلي:

- أ- عظام الزعانف والذيل للسمة:
- ب- الأجنحة والريش للطيور:
- ج - الهيكل الهيدروستاتيكي للأخطبوط:

السؤال الثامن: قارن بين الحيوانات اللافقارية الآتية من حيث الهيكل الداعم وطريقة الحركة:

اسم الحيوان وموطنه	الهيكل الداعم	الحركة
الديدان (التربة)
الذباب (الجو وعلى الأرض)
قنديل البحر (الماء)
المحار (الماء)
الحلزون (الأرض)

السؤال التاسع: فسر ما يلي:

أ- تعد طريقة التطعيم من طرق التكاثر اللاجنسي المختلفة عن بقية الطرق؟

.....

ب- عدم وجود السرخس والحزازيات في دولة قطر؟

.....

ج- للكنغر والضفدع أطراف خلفية طويلة؟

.....

د- عدد الزواحف أكبر من عدد البرمائيات في دولة قطر؟

السؤال العاشر: صنف الحيوانات الاتية الى فقاريات ولافقاريات في الجدول التالي:
(سلحفاة – قنديل البحر – سمكة – شقائق النعمان)

الحيوانات اللافقارية	الحيوانات الفقارية
.....
.....

السؤال الحادي عشر: أكمل الجدول أدناه بكتابة اسم طريقة التكاثر اللاجنسي.

اسم طريقة التكاثر اللاجنسي	العبرة
.....	1-ادخال برعم في ساق مكشوفة لنبات آخر (طريقة اصطناعية)
.....	2-نباتات صغيرة تنمو على حافة الورقة او على السيقان الهوائية (طريقة طبيعية)
.....	3-نمو نباتات جديدة كاملة من الأجزاء المكسورة من النباتات (طريقة طبيعية)
.....	4-قطع سنتيمترات قليلة من الجزء العلوي من ساق النبات حديث النمو (طريقة اصطناعية)
.....	5-جذع رفيع ينمو افقياً على سطح الأرض. تنمو الجذوع والفروع الرأسية على طول الساق عند نقاط تسمى العقد. (طريقة طبيعية)

السؤال الثاني عشر: انظر الى الصورة ثم أجب عن الأسئلة التالية:



1- ما اسم المجموعة التي ينتمي اليها جميع الكائنات الحية في الصورة؟

.....

2- ما الخاصية المشتركة بين الحوت والسلاحفة؟

.....

السؤال الثالث عشر: أ- 1- عثر أحد الطلاب في المنتزه على كائن حي ووجد أن له ستة أرجل وقرنا استشعار وجسمه مكون من ثلاثة أجزاء.

أذكر اسم المجموعة اللافقارية التي تنتمي اليها.

.....

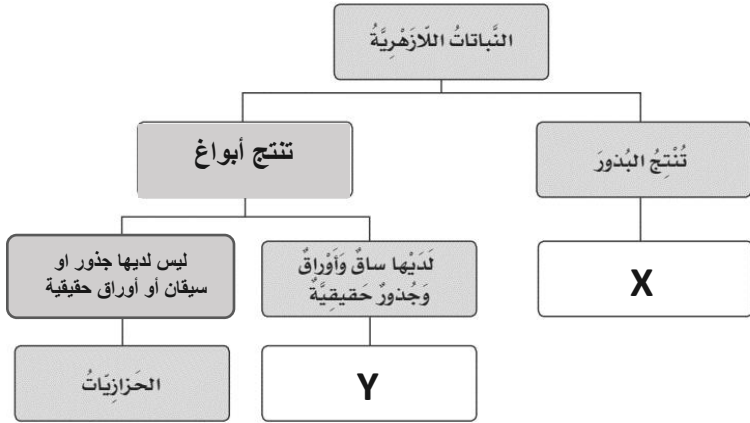
2- وضح أهمية وجود عظام الزعانف والذيل للسمة.

.....

ب- صنف النباتات (الأرز - اللفت - الجزر - الذرة الرفيعة - الطماطم - الملفوف - الفراولة - الخس - الكرفس - الهليون - الكرديه - البابونج) في الجدول أدناه:

نباتات تؤكل جذورها	نباتات تؤكل بذورها	نباتات تؤكل سيقانها	نباتات تؤكل اوراقها	نباتات تؤكل ثمارها	نباتات تؤكل أزهارها
.....
.....

السؤال الرابع عشر: بناء على ما درسته لمجموعات النباتات اللازهرية، أجب عن الأسئلة التالية:



أ- ما اسم المجموعة المشار لها بالرمز (X)؟

.....

ب- ما دور البروثالوس في التكاثر الجنسي

للمجموعة المشار لها بالرمز (Y)؟

.....

ج- في أي الأماكن تنمو النباتات التي تنتج أبواغاً؟

.....